

Campamento - Medidas COVID-19

**Granja
Escuela**



**El
Rodeo**

GUÍA PARA LA ORGANIZACIÓN DE ACTIVIDADES DE OCIO Y TIEMPO LIBRE EN
LA COMUNIDAD DE MADRID EN EL CONTEXTO DE LA PANDEMIA COVID- 19 DE
GRANJA ESCUELA EL RODEO

PLANO DE INSTALACIONES





- 1 INTRODUCCIÓN
- 2 ASPECTOS COMUNES A TODAS LAS ACTIVIDADES
 - 2.1 Requisitos generales para poder participar en las actividades
- 3 MEDIDAS GENERALES DE PROTECCIÓN Y PREVENCIÓN
 - 3.1 Requisitos generales sobre limpieza y desinfección de las instalaciones y del material
 - 3.2 Recomendaciones generales sobre seguridad alimentaria
- 4 CONSIDERACIONES ESPECÍFICAS
 - 4.1 Entradas y salidas
 - 4.2 Delimitación de espacios

INTRODUCCIÓN

Esta guía ha sido elaborada/aprobada por **Granja Escuela el Rodeo** en base a la guía de la Dirección General de Juventud y aprobada por la **Dirección General de Salud Pública**, dependiente de la **Consejería de Sanidad de la Comunidad de Madrid**, pudiendo ser objeto de modificación en función de los cambios normativos que puedan producirse como consecuencia de la evolución de la pandemia **COVID-19** (11 de Junio del 2020).

Dado que estas medidas están **sujetas a continuos cambios** y adaptación, nuestro equipo trabajará en colaboración con salud pública en los posibles cambios y **avisaremos** en todo momento a los interesados, aún así animamos a consultar y preguntar a nuestro personal todas las aclaraciones correspondientes.



ASPECTOS COMUNES A TODAS LAS ACTIVIDADES



- Las actividades se realizarán constantemente al aire libre.
- En las demás actividades en espacios cerrados, como el comedor, se estará a la capacidad determinada por la observancia de la necesaria distancia de seguridad interpersonal de al menos 1,5 metros que debe mantenerse entre los participantes, asegurando especialmente que la entrada y salida de los mismos sea escalonada, por lo que se realizarán varios turnos de comedor si fuese necesario.
- El desarrollo de las actividades serán para grupos de hasta un máximo de quince personas, sin incluir el monitor.
- Estos grupos no se mezclarán entre sí durante las actividades al aire libre.
- Las actividades, como juegos de agua, se realizarán por turnos para cada grupo.

Requisitos generales para poder participar en las actividades



Los padres o tutores legales del participante deberán de ser responsables y garantizar que el participante cumpla con los requisitos, a fin de preservar la salud del grupo.

- Ausencia de enfermedad y de sintomatología compatible con Covid-19 (fiebre, tos, dificultad respiratoria, malestar, diarrea ...) o con cualquier otro cuadro infeccioso.
- No convivir o tener un contacto estrecho con ninguna persona que haya dado positivo confirmado o que tenga sintomatología compatible con COVID-19 en los 14 días anteriores al inicio de la actividad.
- Calendario vacunal actualizado (exceptuando vacunaciones pospuestas por el período de confinamiento).
- En niños o adolescentes con patologías previas de base deberá ser valorada por los servicios médicos de manera individual la idoneidad de participar en determinados tipos de actividades, dado que son población de mayor riesgo frente al Covid-19.
- Para reincorporarse de nuevo a la actividad, los niños deben estar asintomáticos durante 48 horas en el caso de sintomatología no relacionada con el Covid-19 y durante 14 días cuando se trate de sintomatología compatible.

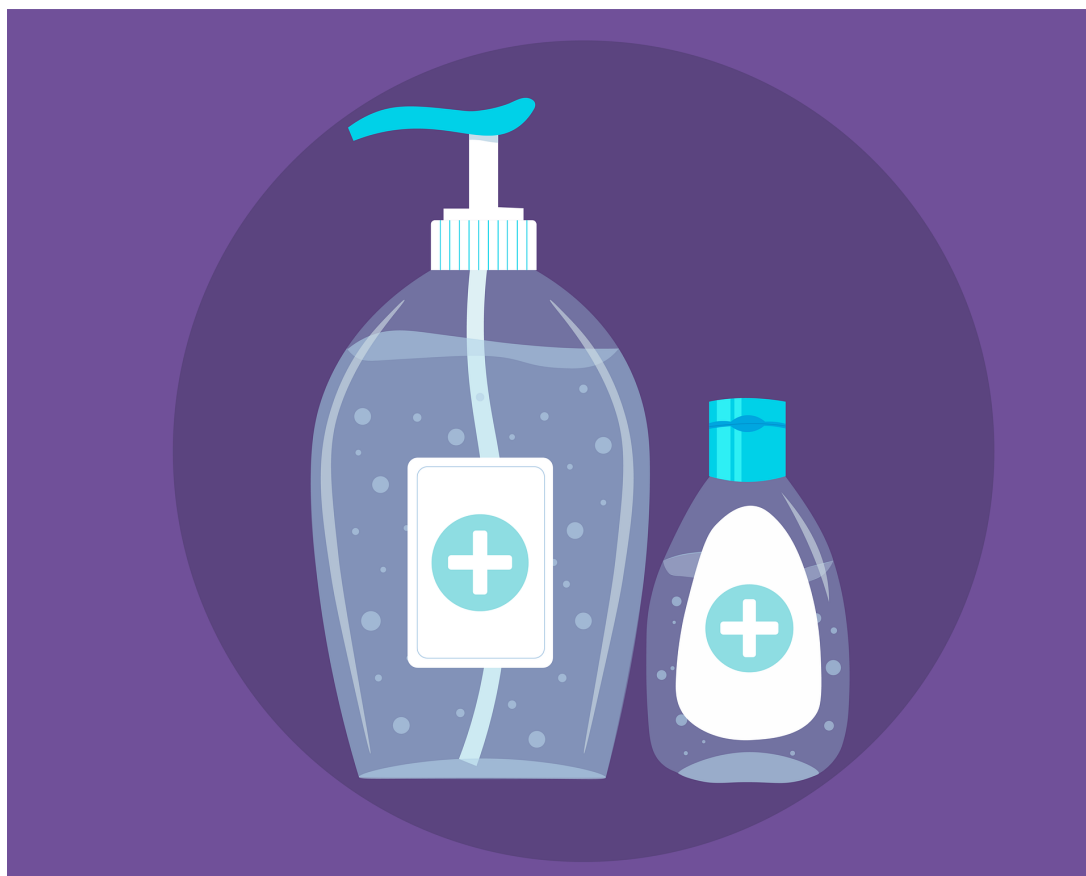
MEDIDAS GENERALES DE PROTECCIÓN Y PREVENCIÓN



- Los participantes deberán lavarse las manos obligatoriamente al inicio y al final de cada actividad, tras ir al baño y antes de cualquier comida. Además cualquier actividad que conlleve algún tipo de riesgo o manipulación se proporcionará otro lavado.
- Se garantizan diferentes puntos de lavado de manos para cada grupo de participantes (aunque puede ser de uso compartido garantizando la distancia de seguridad), con disponibilidad de jabón con dosificador. En puntos estratégicos (comedor, entradas...) se incluirá, además, la colocación de dispensadores de solución hidroalcohólica.
- En la realización de actividades al aire libre no es necesario el uso de mascarillas si se mantienen las distancias de seguridad interpersonal de al menos 1,5 metros.
- Tanto los monitores como los participantes se asegurarán de llevar siempre consigo una mascarilla limpia, para su uso en caso de no poder garantizar la distancia de seguridad.
- En caso de que no sea posible garantizar el mantenimiento de la distancia de seguridad (por ejemplo, en el caso de uso de transporte) será obligatorio, tanto para el participante como para el monitor, el uso de la mascarilla.
- La entidad organizadora de la actividad contará siempre con dotación de mascarillas para los participantes y los monitores, en caso necesario.
- En zonas comunes como aseos, comedor, cocinas, etc. hay que garantizar también la separación mínima de al menos 1,5 metros.

- Con el fin de garantizar la seguridad diaria de todos los participantes, en el caso de las actividades sin pernocta, como es el caso de Granja Escuela el Rodeo, se realizará una comprobación diaria del estado de los participantes que se llevará a cabo por parte de los padres o tutores.

Requisitos generales sobre limpieza y desinfección de las instalaciones y del material



- Las zonas/aulas/talleres dispuestas con el fin de guardar los enseres de cada participante permanecerán constantemente abiertas para garantizar la ventilación. La limpieza y la posterior desinfección de espacios se realizará con una periodicidad diaria. Además se procurará reducir el movimiento o acceso diario de ellos a lo imprescindible.
- Se garantizará la desinfección de aquellas superficies de uso más común como los pomos de las puertas, fuentes de agua, etc de manera más constante. El comedor se limpiará y desinfectará después de cada turno.
- Se tratará de que en el desarrollo de las actividades donde exista material de uso compartido se realice una desinfección después de su uso.
- Se utilizarán desinfectantes como diluciones de lejía (1:50) recién preparada o cualquiera de los desinfectantes con actividad virucida que se encuentran en el mercado y que han sido autorizados y registrados por el Ministerio de Sanidad. En el uso de ese producto se respetarán las indicaciones de la etiqueta.

Recomendaciones generales sobre seguridad alimentaria



- La comida se servirá siempre en platos individuales y no podrá ser compartida entre los participantes. Se evitarán los utensilios de uso compartido (bandejas, cestas de pan ...), pero se podrán utilizar jarras de agua que serán servidas por los monitores o un único participante responsable.
- El comedor está dividido en varios turnos programados y al igual que los grupos que mantendrán su unidad original.
- Recordamos que nuestros campamentos disponen de comedor propio asegurando las medidas de control propias del APPCC para todo nuestro personal.

CONSIDERACIONES ESPECÍFICAS

Entradas y salidas



- En las horas y días de inicio y final de la actividad, las entradas y salidas se harán de forma escalonada para evitar aglomeraciones y siempre manteniendo la distancia de seguridad.
- Para todo personal, participantes, etc, será obligatorio la desinfección por parte de nuestro personal cualificado, suelas, manos con disoluciones desinfectantes, así como la revisión de mascarillas y otros elementos de seguridad.
- Las personas que recojan a los participantes deberán guardar también las distancias fuera de las instalaciones. Solo los participantes accederán a las instalaciones.
- Para evitar aglomeraciones en estas horas punta, Granja Escuela el Rodeo cuenta con el servicio de transporte discrecional para acercar a los participantes a la zona de actividad y zona de recogida de los padres o tutores.

Delimitación de espacios



- Las zonas de la actividad estarán delimitadas por:

- Espacio de cada grupo,
- Espacio de actividades,
- Espacios comunes (comedor y aseos),
- Espacios de entrada y salida.

Nota: Los espacios de forma compartida, serán en grupos pequeños garantizando la distancia de seguridad.

Obtenido de

«https://www.granjaescuelaelrodeo.com/wikirodeo/index.php?title=Campamento_-_Medidas_COVID-19&oldid=201»